



CEVIRAL

état des lieux de la maladie du sommeil de la carpe en France

M. Baud

ANSES, laboratoire Ploufragan/Plouzané/Niort



(encore...) Une nouvelle maladie piscicole émergente à l'échelle mondiale

- Découverte en 1979 au Japon
- Large dissémination mondiale sur Koï et carpe commune
- En France depuis au moins 2013
- **En France, imports/circulation/revente/production de poissons contaminés**





Une maladie due à un virus



- Le CEV, un poxvirus, aussi complexe que mal connu (génomme géant 457kpb)
- Affecte plusieurs organes, dont les branchies
- Diagnostic par PCR (3 laboratoires départementaux, ENVT et ANSES en France)
- Au moins 2 lignées virales et de nombreux variants
- Aucun moyen de contrôle

Etude génétique rétrospective

Carpes koi
Génogroupe II

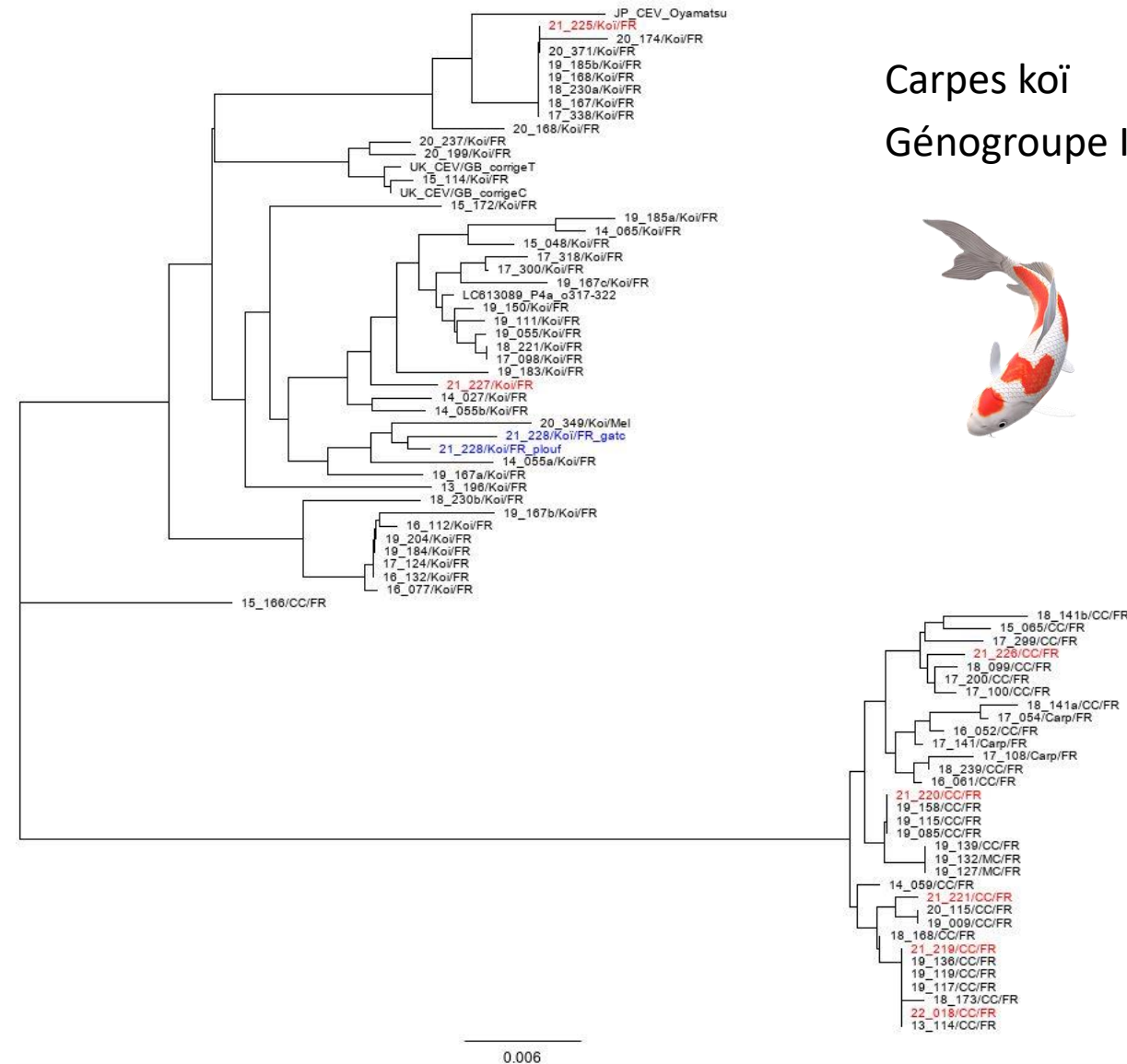


- 27 départements
- Diversité virale plus importante dans les virus gII

- Quelques exemples de diversité intra-site

- Quelques exemples de stabilité génétique (exemple, entre 2013 et 2021)

Carpes communes
Génogroupe I





Que faire ? Renforcer la prévention !

- **Stimuler** la communication sur la maladie (tous les acteurs)
- **Diagnostiquer** par PCR: fonctionnel, mais à améliorer (sensibilité)
- **Comprendre** la dissémination des souches virales en France
 - PERSISTANCE DANS L'ENVIRONNEMENT ?
 - TRANSMISSION VERTICALE ?
 - TRANSMISSION KOI <-> CARPE COMMUNE ?
 - d'autres espèces hôtes ? (gardon ?)
- **Acquérir** des données génétiques sur les souches virales et leur évolution -> traçage des contaminations



Projet CEVIRAL

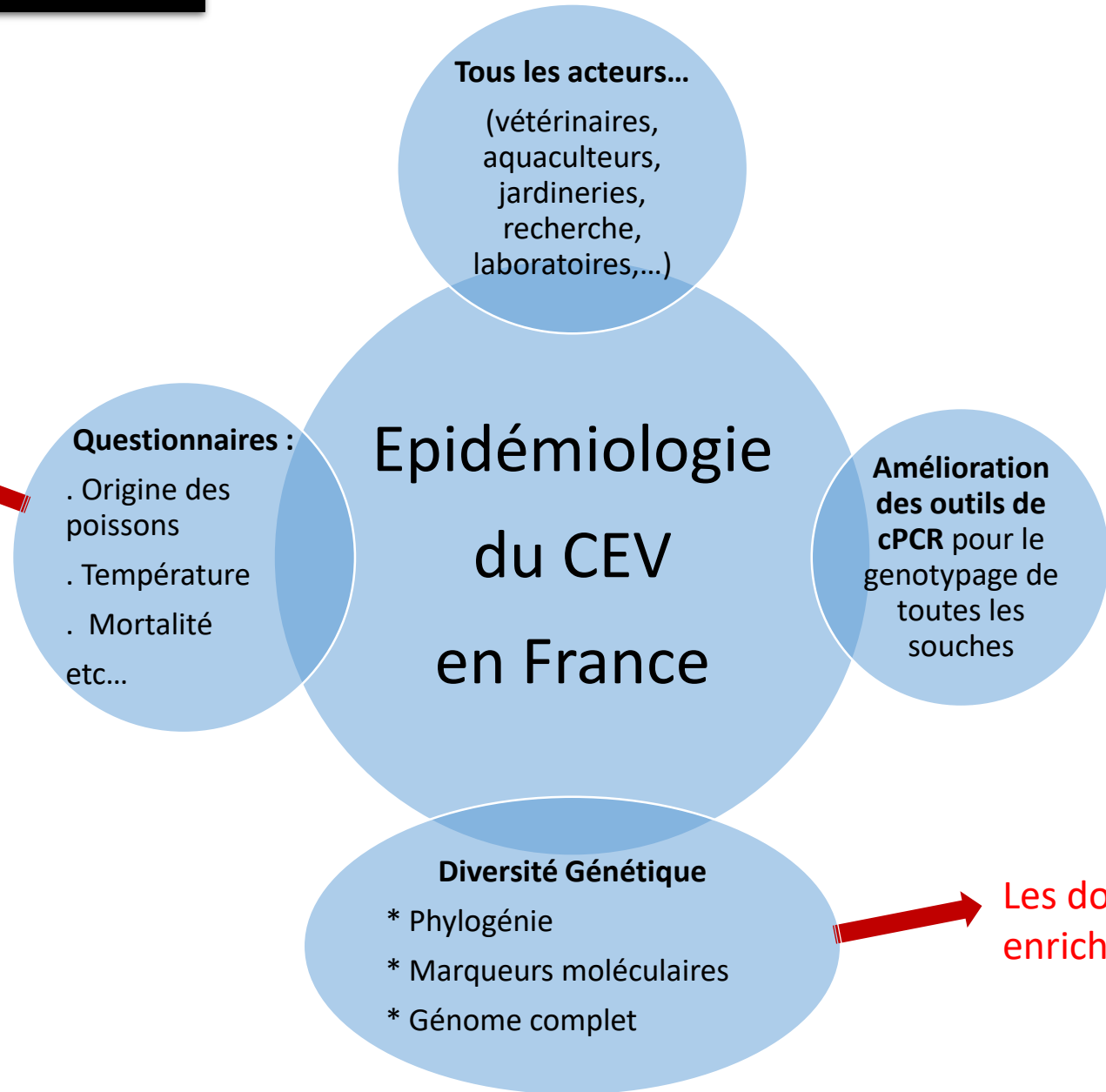


Première étude financée en France

- 2022-2023
- 3 partenaires, 3 laboratoires départementaux, des vétérinaires, et une filière
- Objectif: acquérir des données épidémiologiques et moléculaires

Projet CEVIRAL

Réactivité et communication cruciaux à chaque épisode !!!



Les données moléculaires vont enrichir les précédentes études



Pour en savoir plus...

- **ITAVI** pour la prise en charge des prélèvements
-> Poster
- **Laboratoires** pour le diagnostic par PCR
(LPL, LDA34, LDA39, ENVT et ANSES)
- **Vétérinaires**
- **Littérature**

Bulletin épidémiologique, santé animale et alimentation n° 76 – Décembre 2016

Maladie du sommeil de la Carpe: état des lieux des connaissances et situation épidémiologique en France

Laurent Bigarré (1) (laurent.bigarre@anses.fr), Marine Baud (1), Laurane Pallandre (1), Emmanuel Meunier (2), Emmanuel Leguay (2)
(1) Anses, Laboratoire de Ploufragan-Plouzané, Unité de pathologie et virologie des poissons, Plouzané, France
(2) Vetofish, Châteauneuf-les-Martigues, France

Received: 23 April 2021 | Revised: 27 May 2021 | Accepted: 30 May 2021
DOI: 10.1111/jfd.13474

RESEARCH ARTICLE

Journal of Fish Diseases | WILEY

Genetic diversity of the carp oedema virus in France

Marine Baud¹ | Laurane Pallandre¹ | Fabrice Almeras¹ | Loeiz Maillet¹ | David Stone² | Laurent Bigarré¹

ANNEE 2020 THESE : 2020 – TDU 3 – 4116

envt Association Française des Vétérinaires

Université de Toulouse

ETUDE DU VIRUS RESPONSABLE DE LA MALADIE DU SOMMEIL DE LA CARPE : ANALYSES EPIDEMIOLOGIQUES ET MOLECULAIRES

THESE pour obtenir le grade de DOCTEUR VETERINAIRE
DIPLOME D'ETAT
présentée et soutenue publiquement devant l'Université Paul-Sabatier de Toulouse
par
MONTACQ Laetitia
Née le 14/03/1995 à MONT-DE-MARSAN (40)
Directeur de thèse : M. Stéphane BERTAGNOLI



Je vous remercie de
votre attention

