



HAL
open science

**Vers un usage raisonné des plastiques dans les laboratoires d'histologie. Quels leviers d'actions?
L'exemple du projet de l'Anses**

Tristan Ménard, Emmanuelle Chiffolleau, A. Bencsik

► **To cite this version:**

Tristan Ménard, Emmanuelle Chiffolleau, A. Bencsik. Vers un usage raisonné des plastiques dans les laboratoires d'histologie. Quels leviers d'actions? L'exemple du projet de l'Anses. 36ème congrès de l'Association Française d'Histotechnologie (AFH), Jun 2023, Dijon, France. , 2023. anses-04196632

HAL Id: anses-04196632

<https://anses.hal.science/anses-04196632>

Submitted on 5 Sep 2023

HAL is a multi-disciplinary open access archive for the deposit and dissemination of scientific research documents, whether they are published or not. The documents may come from teaching and research institutions in France or abroad, or from public or private research centers.

L'archive ouverte pluridisciplinaire **HAL**, est destinée au dépôt et à la diffusion de documents scientifiques de niveau recherche, publiés ou non, émanant des établissements d'enseignement et de recherche français ou étrangers, des laboratoires publics ou privés.

VERS UN USAGE RAISONNÉ DES PLASTIQUES DANS LES LABORATOIRES D'HISTOLOGIE QUELS LEVIERS D' ACTIONS ? L'EXEMPLE DU PROJET DE L'ANSES

Tristan MENARD¹, Emmanuelle CHIFFOLEAU¹ et Anna BENCSIK²

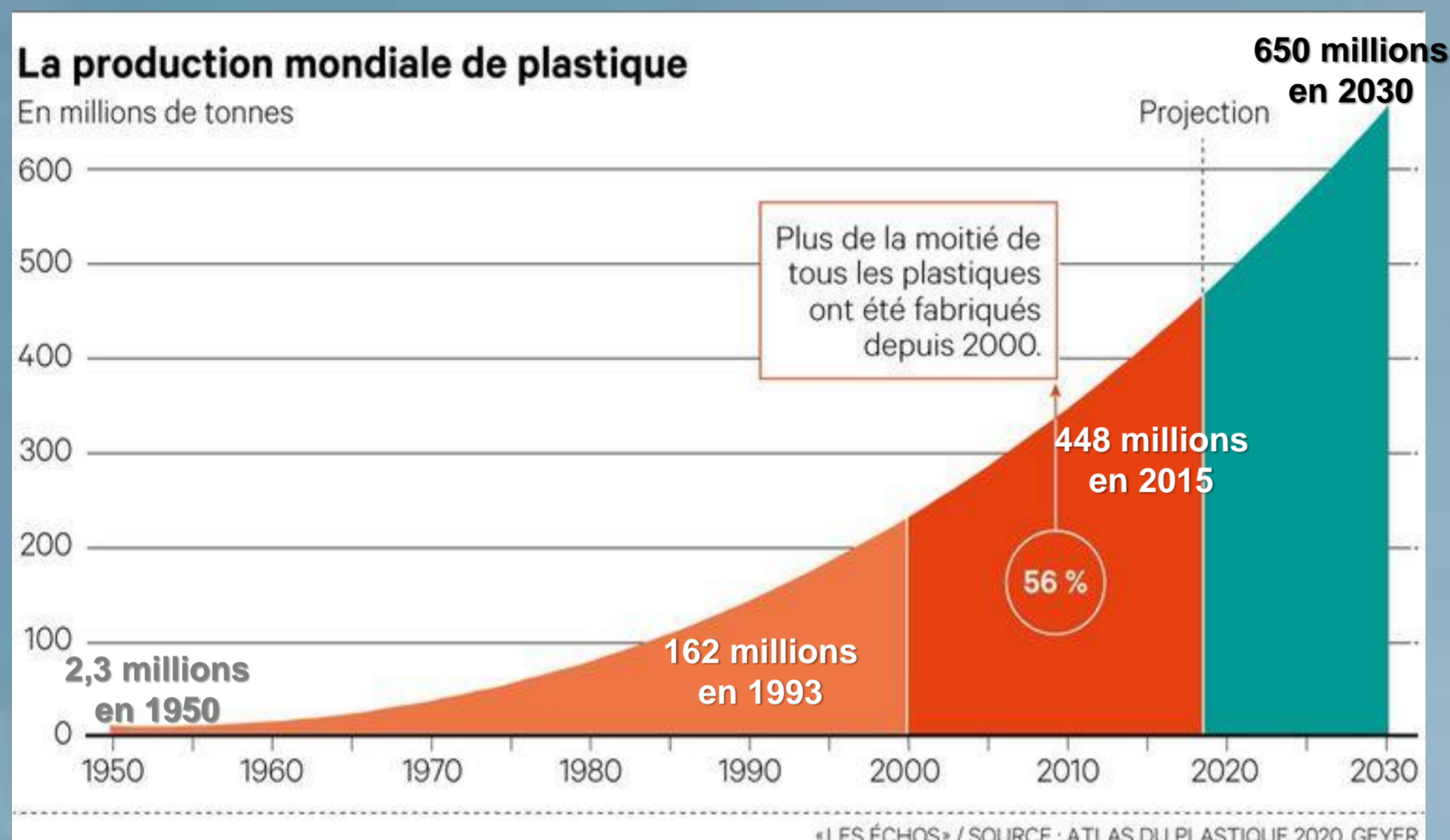
1. Anses Laboratoire de Fougères - Service de documentation - 14 rue Claude Bourgelat – PA de la Grande Marche – Javené - CS 70611 – 35306 FOUGERES Cedex - FRANCE

2. Université Lyon 1 - Anses Laboratoire de Lyon – 31 avenue Tony Garnier 69364 Lyon Cedex 07- France

tristan.menard@gmail.com ; emmanuelle.chiffolleau@anses.fr ; anna.bencsik@anses.fr

CONTEXTE

9 milliards de tonnes de plastique produites depuis 1950



Une pollution ubiquitaire, cumulative, irréversible
Gestion des déchets plastiques : un recyclage très limité



Une urgence évidente : fermer le robinet

Mise en application au sein de la loi antigaspillage pour une économie circulaire



<https://www.ecologie.gouv.fr/loi-anti-gaspillage-economie-circulaire-1>

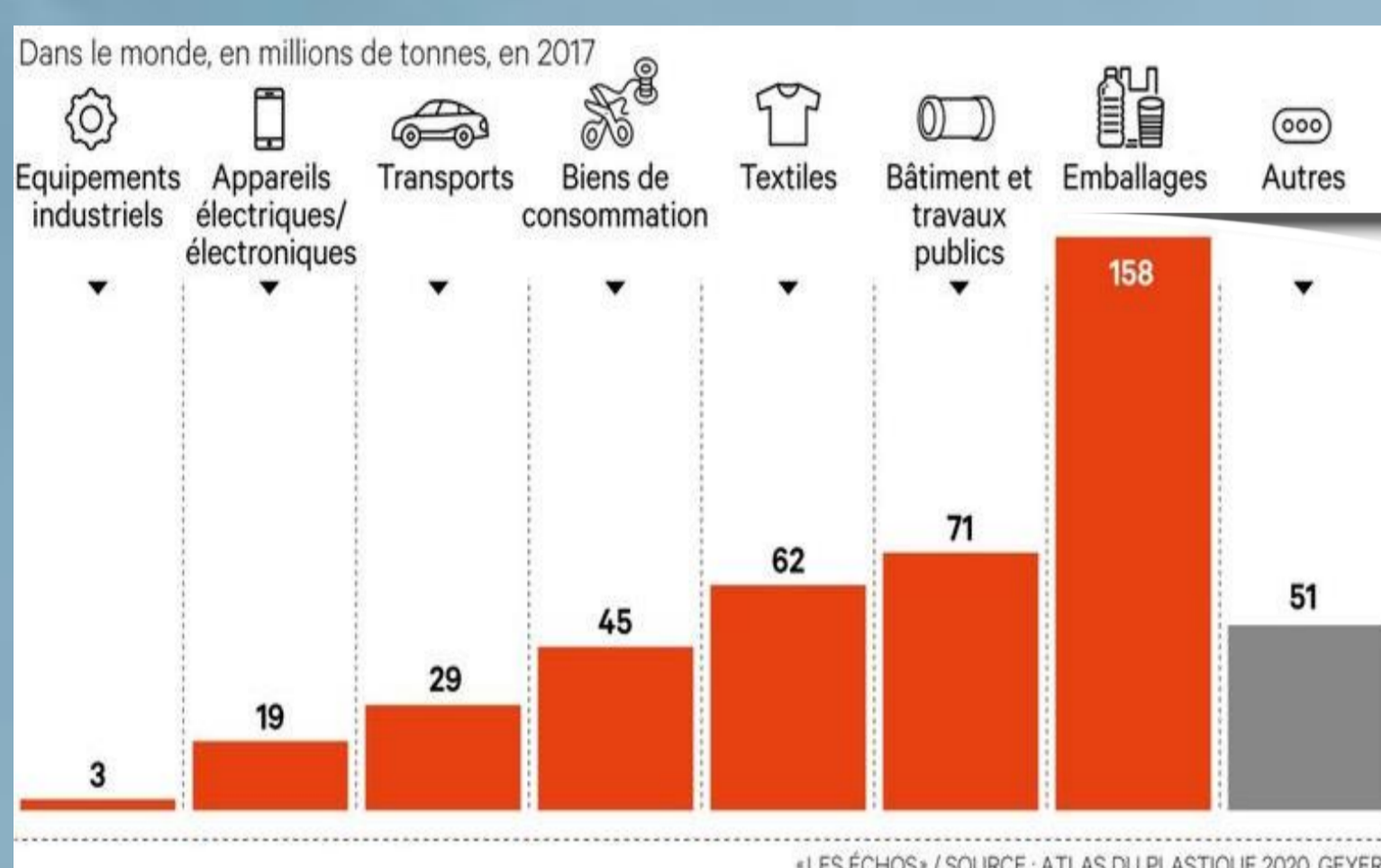
Une combinaison d'actions... individuelles industrielles réglementaires

Suppression de l'emballage secondaire

Interdiction des objets en plastique à usage unique



L'emballage : 1er secteur d'utilisation du plastique

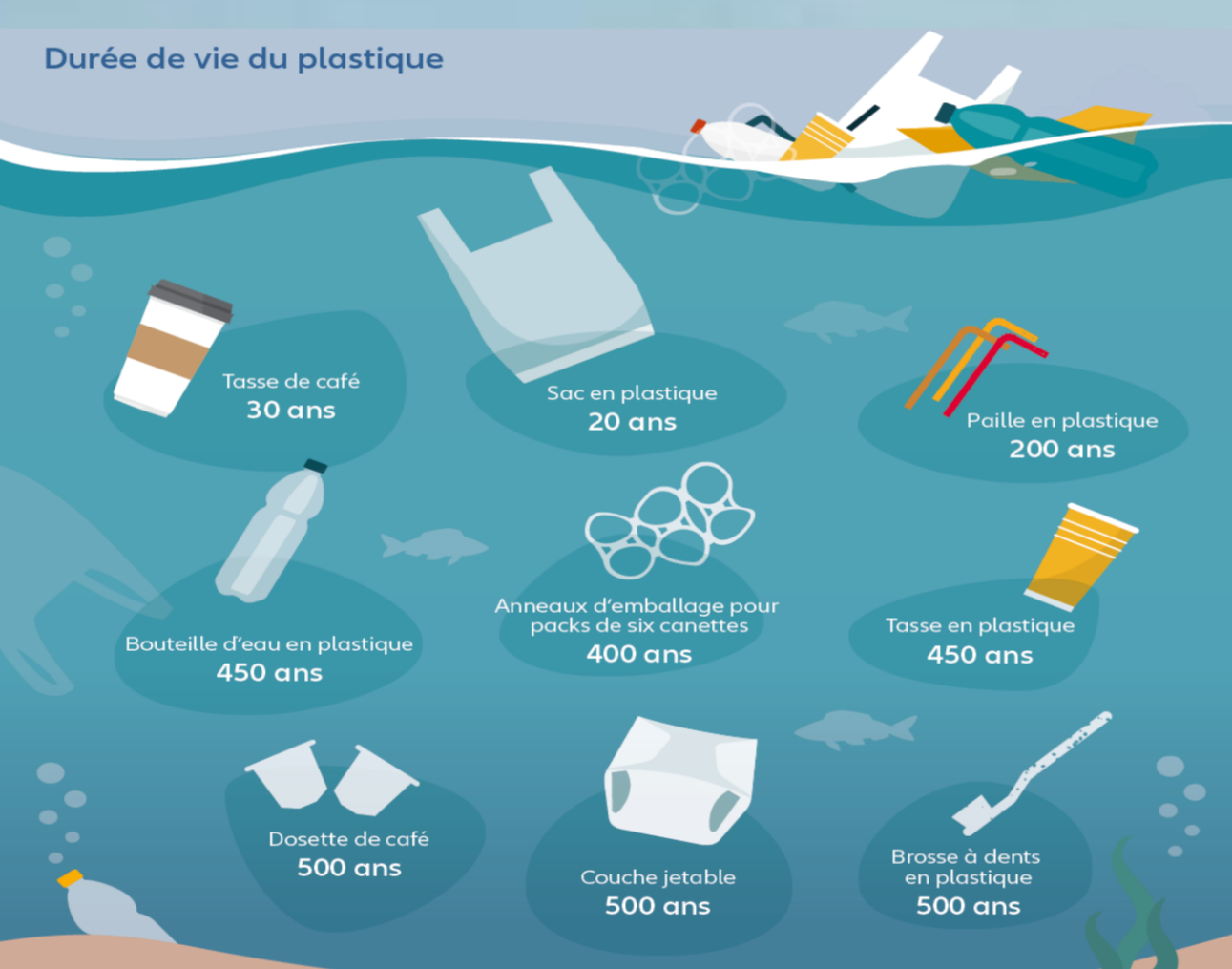


Pour une utilisation la plus courte ...

Un éveil des consciences venu de la mer

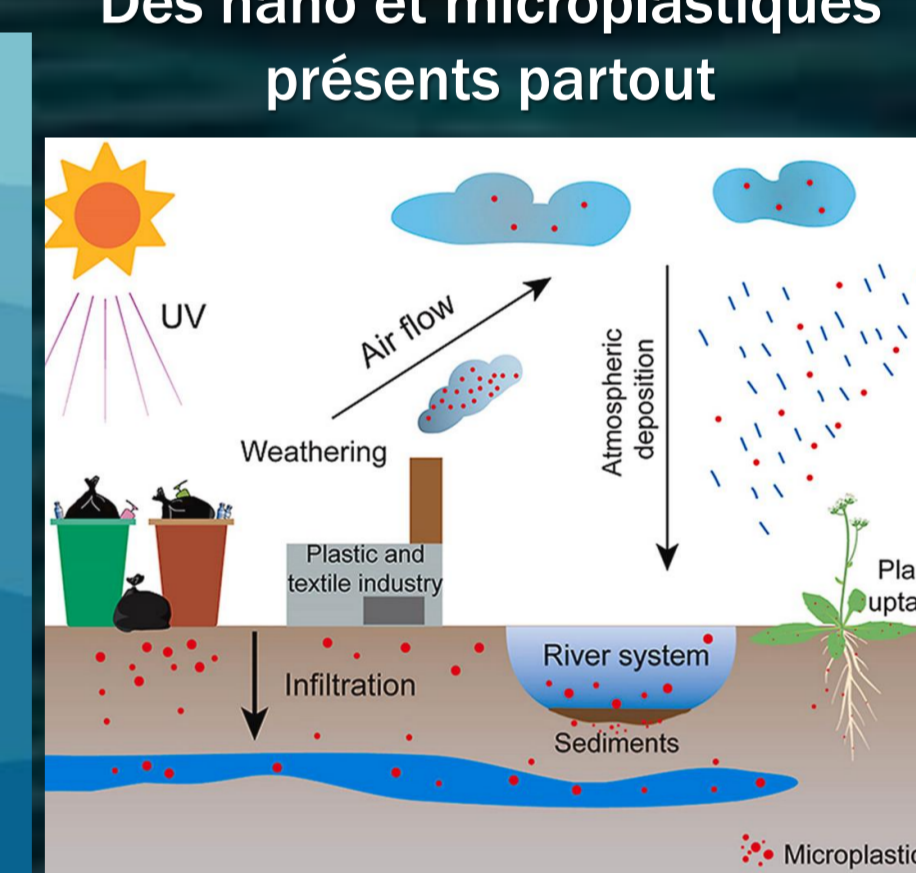
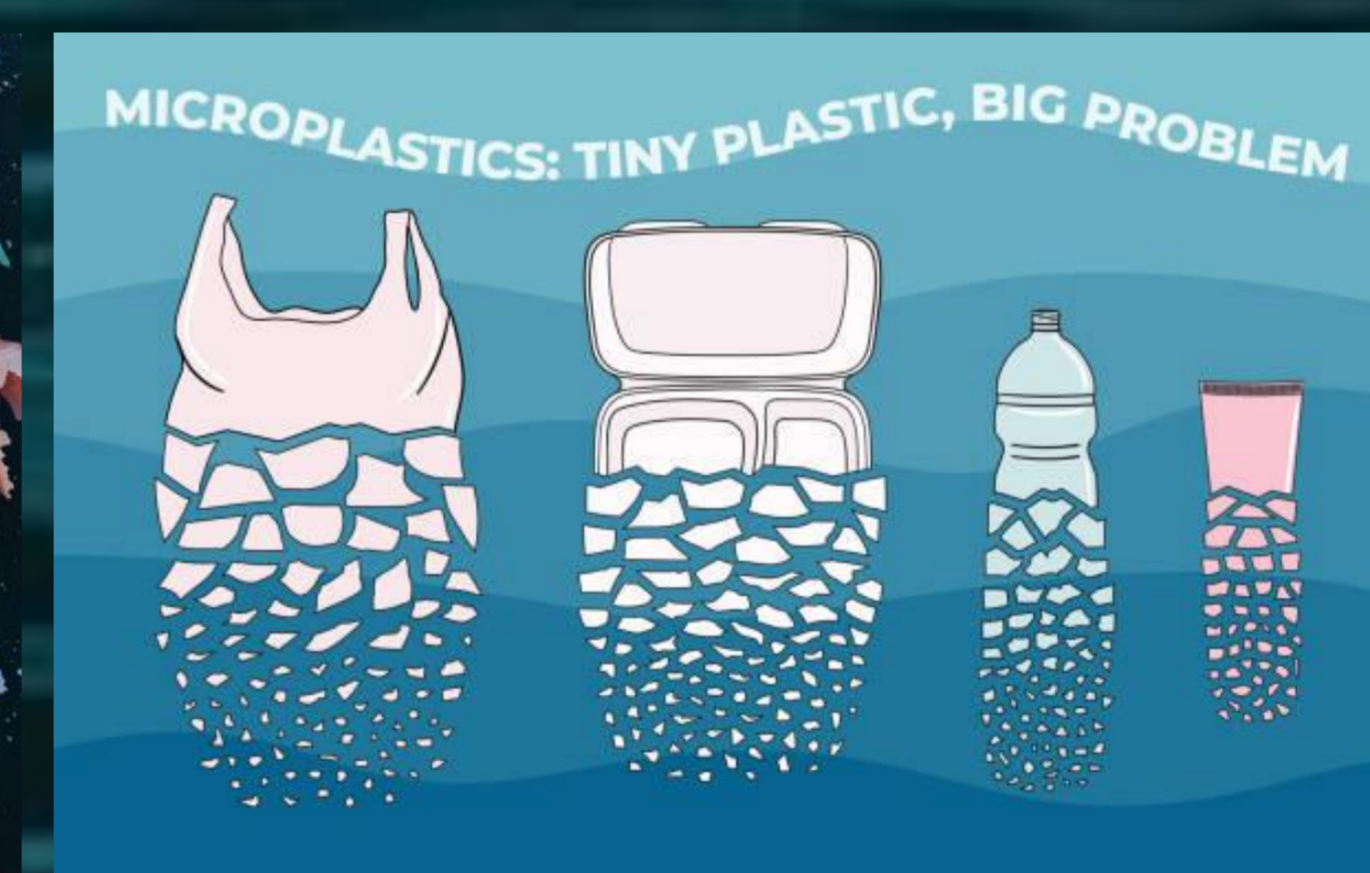
Des études scientifiques aux chiffres alarmants

... et une durée de vie problématique



Des effets indésirables sur la santé et l'environnement

Des nano et microplastiques présents partout



Les plastiques se fragmentent continuellement dans l'environnement jusqu'à devenir des micro et des nanoplastiques

ET DANS LES LABORATOIRES?

5,5 millions de tonnes de déchets plastique par an



OBJECTIF

TRACER LA VOIE VERS UN LABORATOIRE PLUS DURABLE

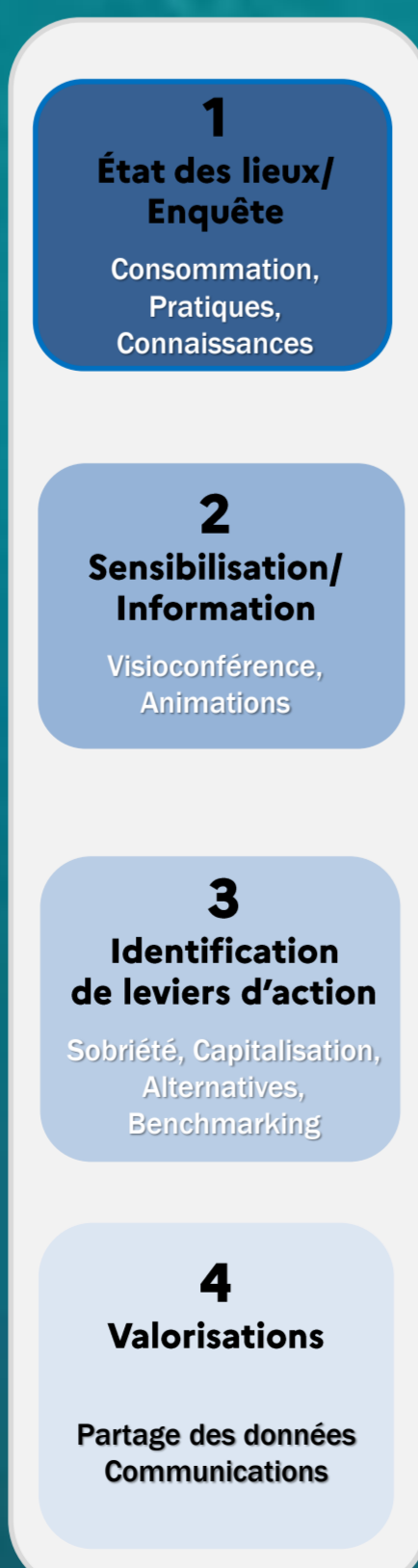
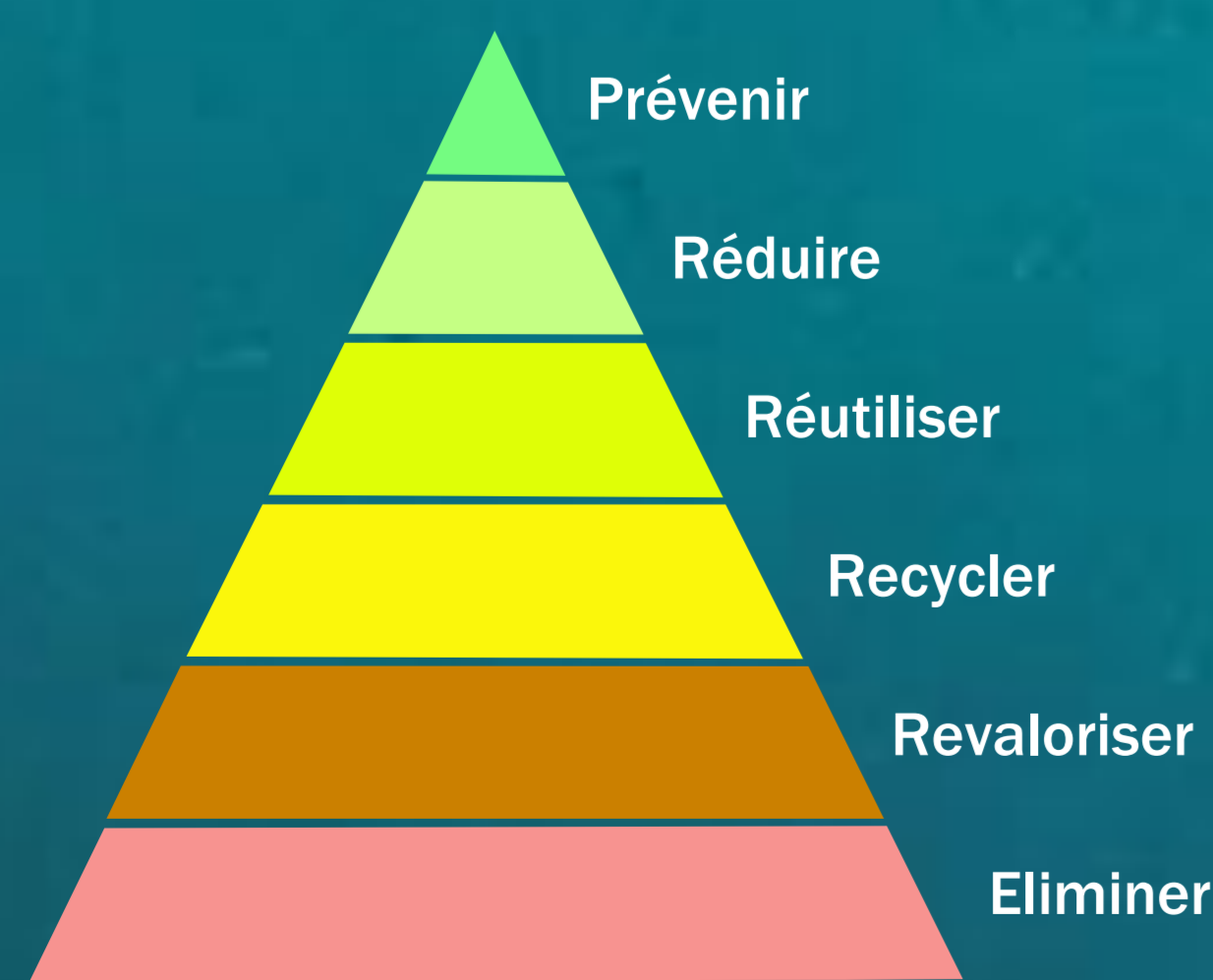
Renforcer la prise de conscience sur l'impact environnemental du plastique

Réduire cet impact au sein des activités

4 OPERATIONS

Identifier des leviers d'actions possibles pour refuser, réduire, réutiliser, remplacer, recycler les plastiques utilisés en laboratoire et ainsi contribuer activement à réduire leur impact sur l'environnement et la santé

OÙ EST-IL POSSIBLE D'AGIR?



Une enquête nationale

- près de 40% de participation montrant l'intérêt porté à cet enjeu

Recensement des plastiques en usage

- tenues de laboratoires, conditionnement des produits (emballages), outils du quotidien (pipettes, tubes à essai, cassettes d'inclusion, moules jetables, pissettes,

Un webinaire d'information sur qu'est ce que le plastique

- problèmes & actions possibles pour réduire leur usage

Recensement des bonnes pratiques déjà existantes

- construction collective de stratégies possibles, lancement de défi, responsabilisation (ambassadeur), évaluation quantitative avant et après mise en place d'actions...

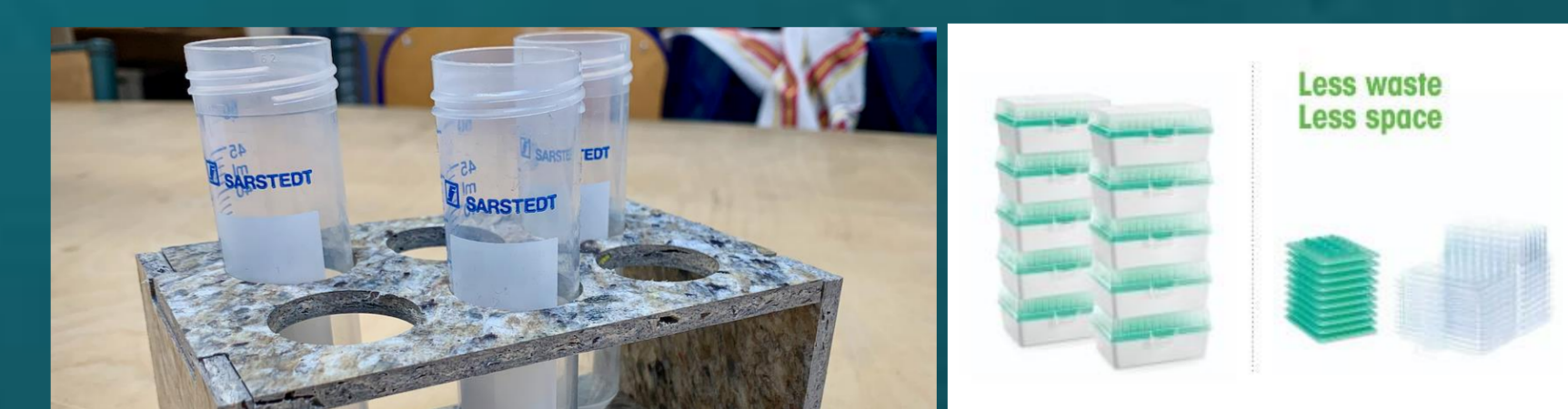
Diffusion de la démarche, partage des résultats

- webinaire d'information - résultat des travaux effectués dans le cadre de master 2 en DD
- Plaquettes à afficher dans les laboratoires



Le plastique est omniprésent dans les activités d'un laboratoire d'histologie

Nombreuses initiatives, des bonnes pratiques à partager et à mettre en oeuvre



La seconde vie des plastiques de laboratoire de l'IUEM

<https://www.iuem.univ-brest.fr/a-liuem-la-reduction-et-le-recyclage-des-plastiques-sont-lances/>

Remplacement des portoirs de cônes de pipette, des recharges par des solutions durables - plusieurs fournisseurs proposent des améliorations
Réintroduire des matières nobles, la verrerie, pince en bois, inox, céramique
Éviter le jetable : ex moule en inox à privilégier

CONCLUSION

Très utile dans nos laboratoires, le plastique s'est imposé partout dans nos activités professionnelles, mais cette matière pose des problèmes sanitaires majeurs tout le long de son cycle de vie. Trouver des solutions au dilemme du plastique fait partie des enjeux forts de transition écologique incontournable, et les professionnels pratiquant l'histologie ont leur rôle à jouer dans la contribution à cet effort collectif pour réduire leur usage.

Remerciements : Les auteurs sont profondément reconnaissants au Dr Tahar Aït Ali, Directeur du laboratoire Anses de Fougères de son soutien dans ce projet scientifique de développement durable centré sur l'objectif de la réduction de l'usage du plastique en milieu professionnel à l'Anses.