



**HAL**  
open science

## Vers un usage raisonné des plastiques utilisés dans les laboratoires de recherche : quels leviers d'actions ?

### L'exemple du projet de l'Anses

Tristan Ménard, Emmanuelle Chiffolleau, Anna Bencsik

#### ► To cite this version:

Tristan Ménard, Emmanuelle Chiffolleau, Anna Bencsik. Vers un usage raisonné des plastiques utilisés dans les laboratoires de recherche : quels leviers d'actions ? L'exemple du projet de l'Anses. 21ème école qualité et responsabilité sociétale, Sep 2023, Montpellier, France. . anses-04397782

**HAL Id: anses-04397782**

**<https://anses.hal.science/anses-04397782>**

Submitted on 16 Jan 2024

**HAL** is a multi-disciplinary open access archive for the deposit and dissemination of scientific research documents, whether they are published or not. The documents may come from teaching and research institutions in France or abroad, or from public or private research centers.

L'archive ouverte pluridisciplinaire **HAL**, est destinée au dépôt et à la diffusion de documents scientifiques de niveau recherche, publiés ou non, émanant des établissements d'enseignement et de recherche français ou étrangers, des laboratoires publics ou privés.

Copyright

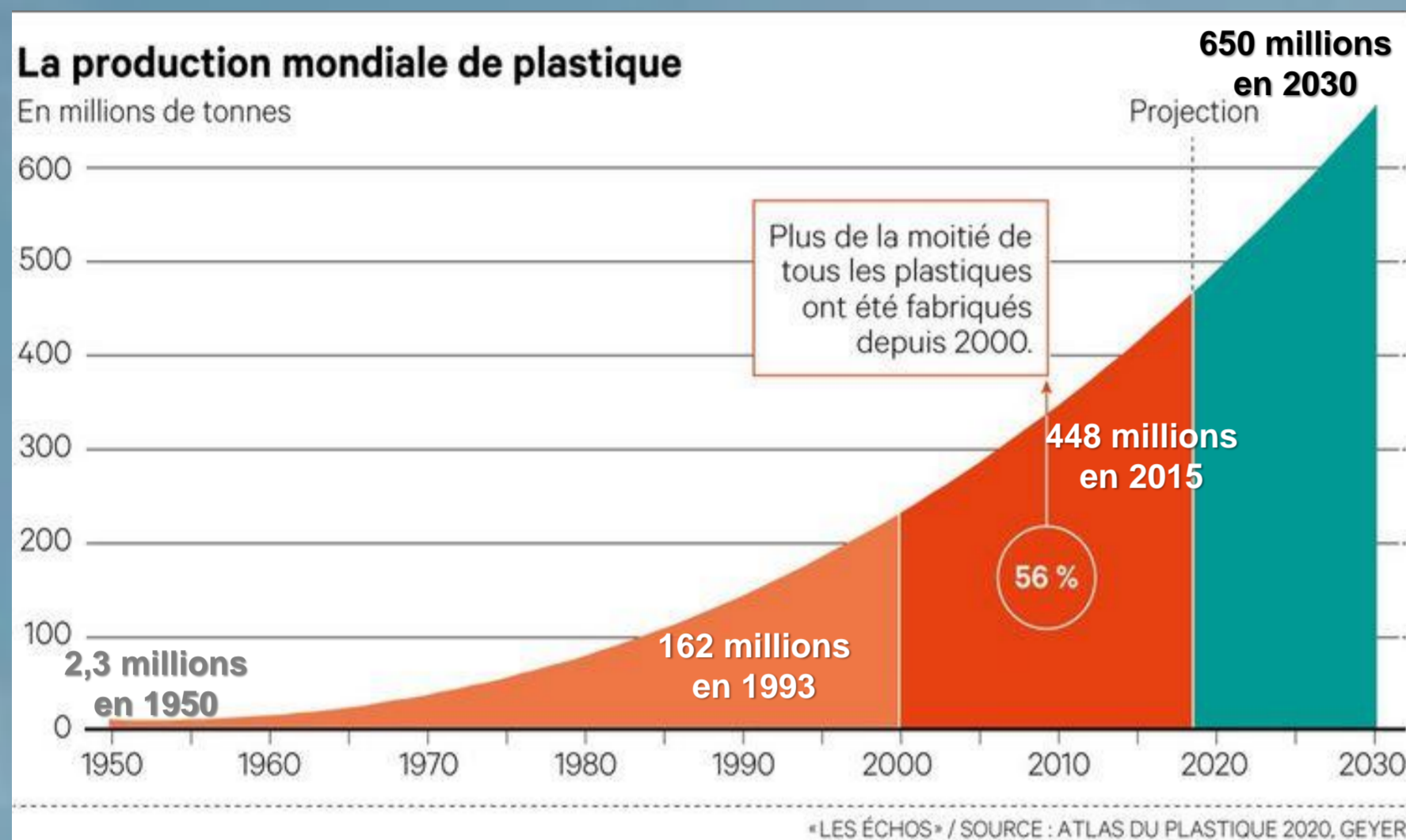
# VERS UN USAGE RAISONNÉ DES PLASTIQUES DANS LES LABORATOIRES DE RECHERCHE QUELS LEVIERS D' ACTIONS ? L'EXEMPLE DU PROJET DE L'ANSES.

Tristan MENARD<sup>1</sup>, Emmanuelle CHIFFOLEAU<sup>1</sup> et Anna BENCSIK<sup>2</sup>

1. Anses Laboratoire de Fougères - Service de documentation - 14 rue Claude Bourgelat – PA de la Grande Marche – Javené - CS 70611 – 35306 FOUGERES Cedex - FRANCE
2. Université Lyon 1 - Anses Laboratoire de Lyon – 31 avenue Tony Garnier 69364 Lyon Cedex 07- France  
tristan.menardofficielportable1@gmail.com ; emmanuelle.chiffolleau@anses.fr ; anna.bencsik@anses.fr

## CONTEXTE

9 milliards de tonnes de plastique produites depuis 1950 !



Une pollution ubiquitaire, cumulative, irréversible  
Gestion des déchets plastiques : un recyclage très limité



Une urgence évidente : fermer le robinet !

Mise en application au sein de la loi antigaspillage pour une économie circulaire Loi AGECE



<https://www.ecologie.gouv.fr/loi-anti-gaspillage-economie-circulaire-1>

Une combinaison d'actions...

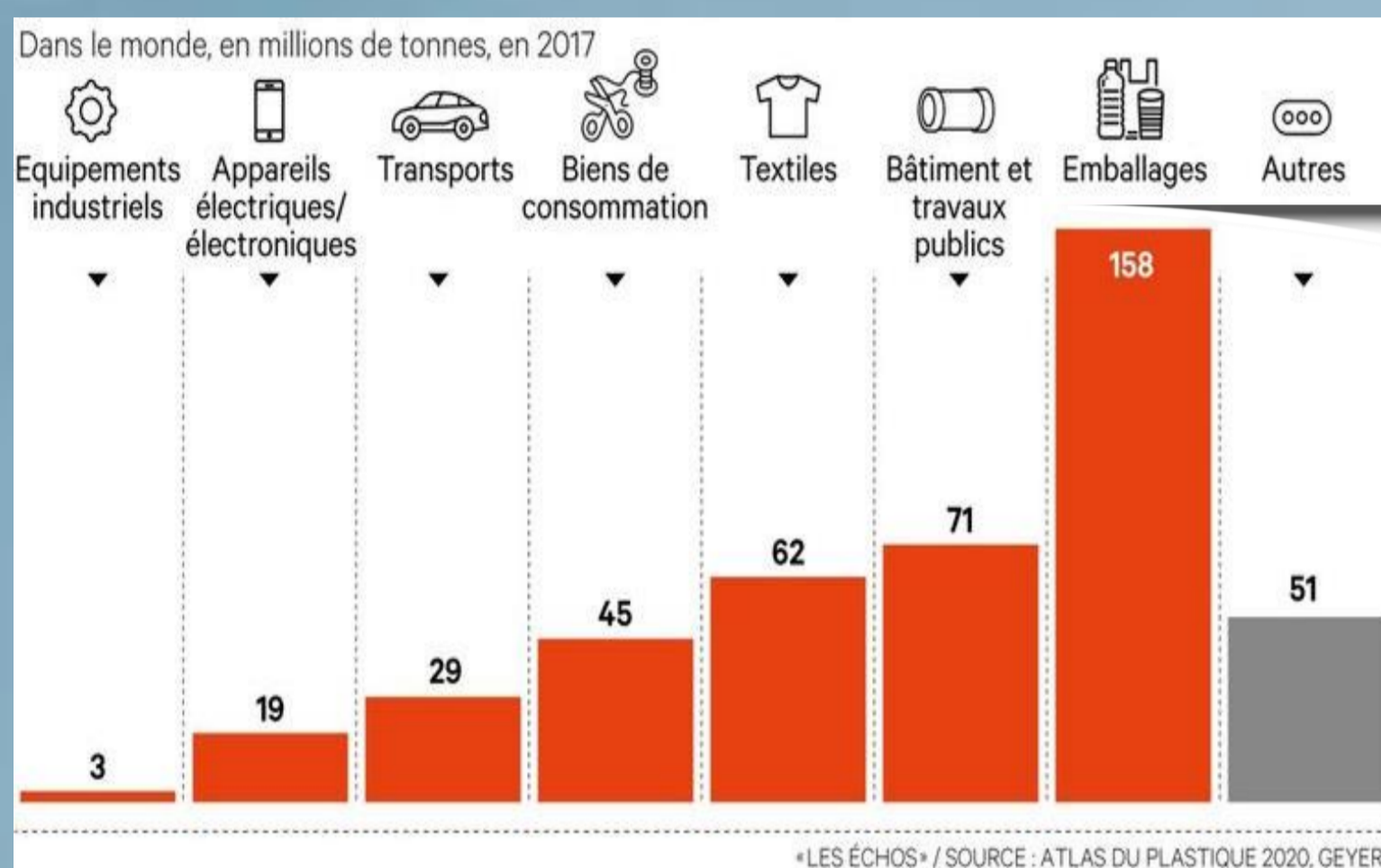
Individuelles Industrielles Règlementaires

Suppression de l'emballage secondaire

Interdiction des objets en plastique à usage unique



L'emballage : 1er secteur d'utilisation du plastique

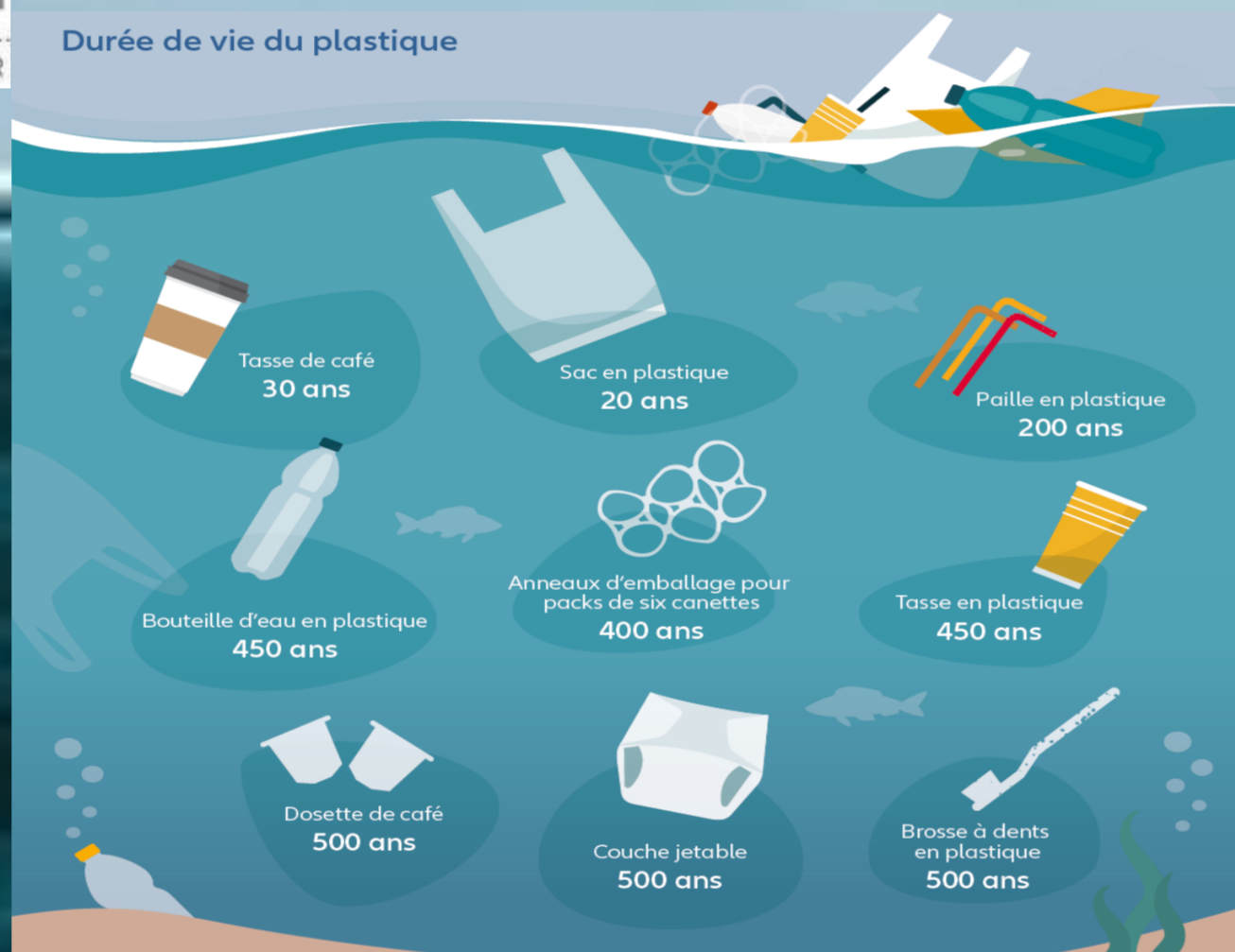


Pour une utilisation la plus courte ...

Un éveil des consciences venu de la mer

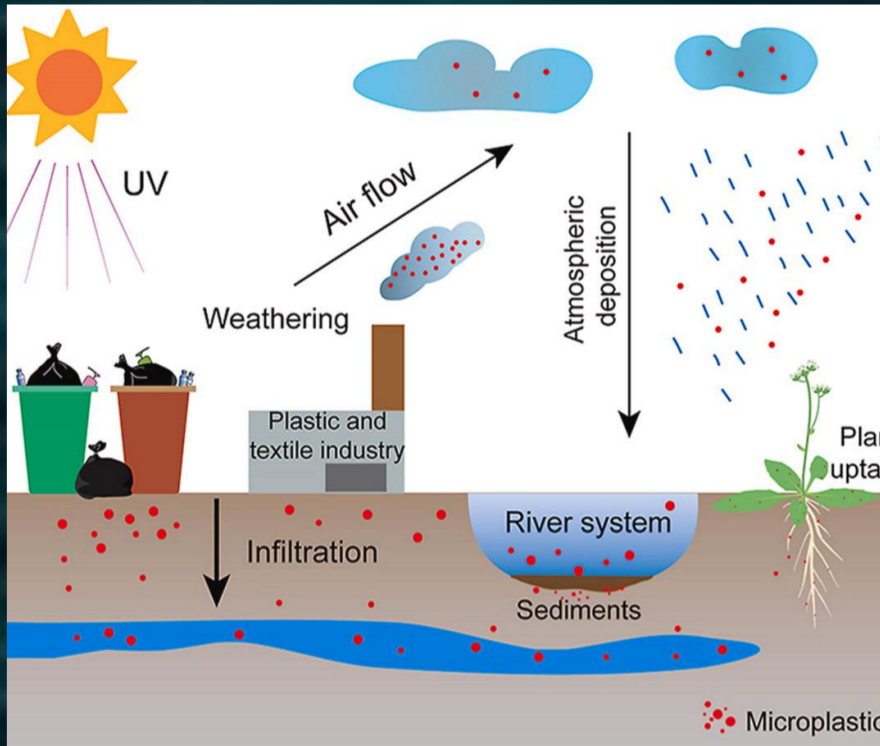
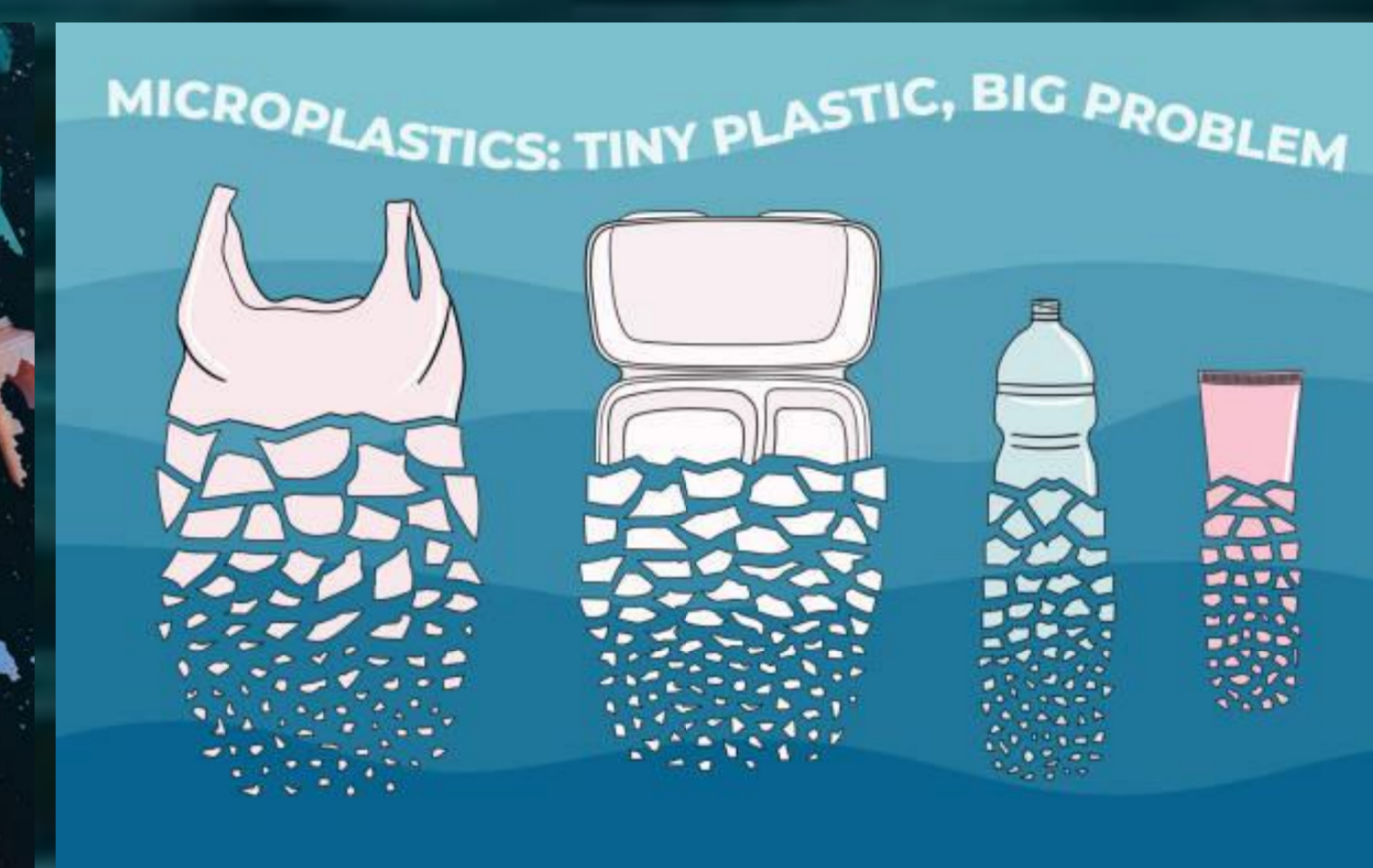
Des études scientifiques aux chiffres alarmants

... et une durée de vie problématique



Des effets indésirables sur la santé et l'environnement

Des nano et microplastiques présents partout



## ET DANS LES LABORATOIRES?

5,5 millions de tonnes de déchets plastique par an



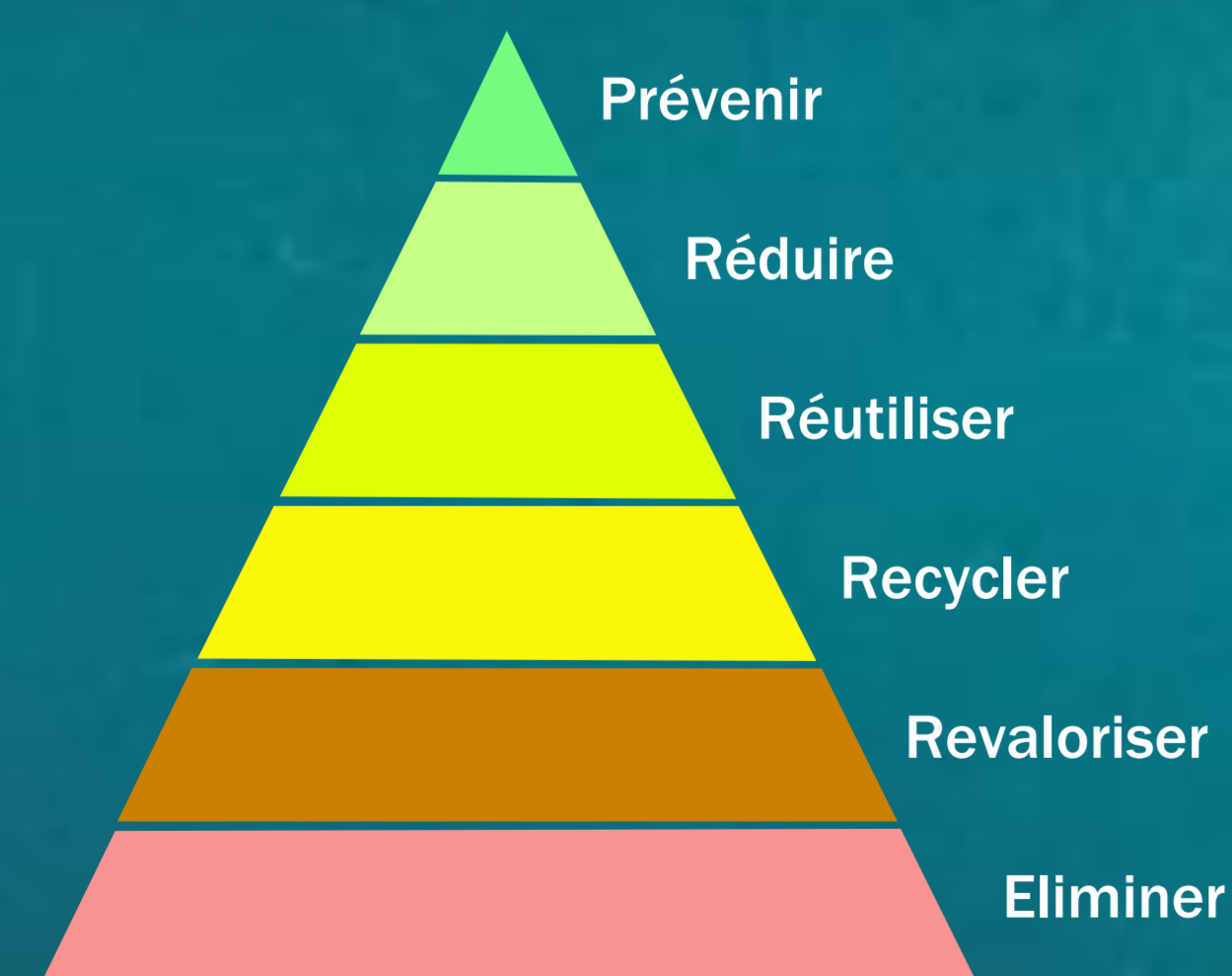
Les plastiques se fragmentent continuellement dans l'environnement jusqu'à devenir des micro et des nanoplastiques

## OBJECTIF

TRACER LA VOIE VERS UN LABORATOIRE PLUS DURABLE  
Renforcer la prise de conscience sur l'impact environnemental du plastique  
Réduire cet impact au sein des activités

## 4 OPERATIONS

### OÙ EST-IL POSSIBLE D'AGIR?



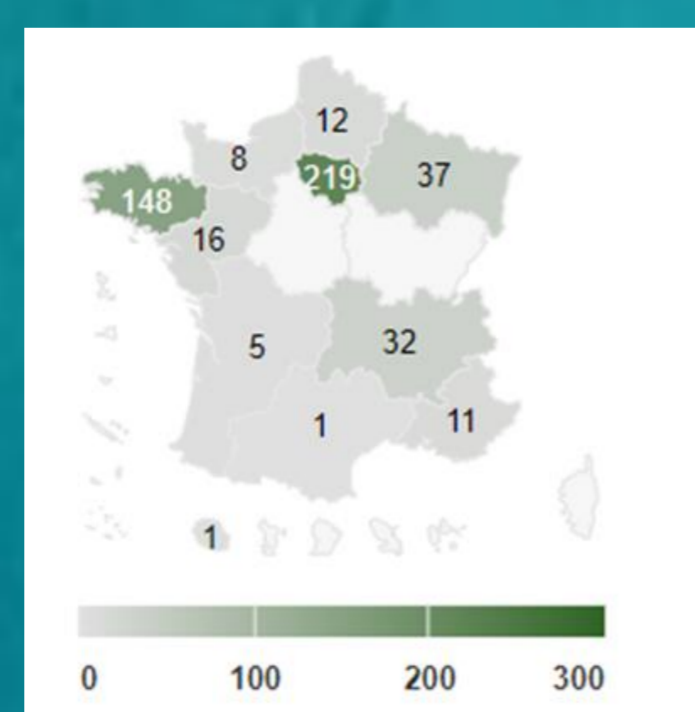
Le principe de la hiérarchie des modes de traitement inscrit au code de l'environnement (article L. 541-1)

### COLLABORATIONS NATIONALES



#### 1 - État des lieux

Enquête nationale  
Près de 40% de participation montrant l'intérêt porté à cet enjeu



Recensement des plastiques en usage  
Consommables de laboratoires, conditionnement des produits (emballages), outils du quotidien (pipettes, tubes à essai, ...)



#### 2 - Sensibilisation/Information

Webinaire d'informations sur les plastiques  
Problèmes & actions possibles pour réduire leur usage



Approches sociologiques pour un accompagnement au changement  
Enquêtes, entretiens  
Réduction des erreurs de tri grâce au partage de connaissances

Challenge plastique national de quantification des déchets plastiques générés en 1 semaine de travail



#### 3 - Identification de leviers d'action

Recensement des bonnes pratiques déjà existantes

Construction collective de stratégies possibles

Éviter le jetable / Recyclage et ré-usage interne  
Réintroduire des matières nobles : verrerie, pince en bois, inox, céramique, cartons  
Plusieurs fournisseurs proposent des améliorations



Remplacement des portoirs de cônes de pipette / des recharges pour des solutions durables



La seconde vie des plastiques de laboratoire de l'IUEM  
<https://www.uem.univ-brest.fr/a-luenn-la-reduction-et-le-recyclage-des-plastiques-sont-lances/>

Responsabilisation  
Ambassadeur, Label plastique Anses



Benchmarking / Veille bibliographique / Accompagnement au changement

#### 4 - Valorisations

Communications  
Webinaire d'information - résultats des travaux effectués dans le cadre de Master 2 en Développement Durable

Plaquettes à afficher dans les laboratoires  
Diffusion d'informations sur les consignes de tri



Enquête sociologique

Partage interne des résultats et diffusion nationale, échanges entre sites et partage des données via la cellule nationale Anses de développement durable

Articles scientifiques, rapport de stage, présentations dans divers congrès professionnels (posters)

## PERSPECTIVES

Très utile dans nos laboratoires, le plastique s'est imposé partout dans nos activités professionnelles, mais cette matière pose des problèmes sanitaires et environnementaux majeurs tout le long de son cycle de vie. Trouver des solutions au dilemme du plastique fait partie des enjeux forts de transition écologique des laboratoires. Avec ce projet scientifique et sociétal, nous montrons qu'il est possible d'avoir un usage raisonné du plastique pour aller vers un laboratoire plus durable. S'emparer de notre démarche, mettre en œuvre ces bonnes pratiques est accessible à tous les acteurs de la recherche. Pour une efficacité plus grande encore, une mise en commun nationale des bonnes pratiques pourrait aider à trouver pour chaque situation les solutions les plus adaptées.