



HAL
open science

Ouverture des données de la recherche, une danse bretonne collective en 5 temps à l'Anses Laboratoire de Fougères

Emmanuelle Chiffolleau

► **To cite this version:**

Emmanuelle Chiffolleau. Ouverture des données de la recherche, une danse bretonne collective en 5 temps à l'Anses Laboratoire de Fougères. Pratiquer la science ouverte: des services et des compétences en action, 04-06/07/2023, Paris, France, Jul 2023, Paris, France. . anses-04512829

HAL Id: anses-04512829

<https://anses.hal.science/anses-04512829v1>

Submitted on 20 Mar 2024

HAL is a multi-disciplinary open access archive for the deposit and dissemination of scientific research documents, whether they are published or not. The documents may come from teaching and research institutions in France or abroad, or from public or private research centers.

L'archive ouverte pluridisciplinaire **HAL**, est destinée au dépôt et à la diffusion de documents scientifiques de niveau recherche, publiés ou non, émanant des établissements d'enseignement et de recherche français ou étrangers, des laboratoires publics ou privés.

Ouverture des données de la recherche, une danse bretonne collective en 5 temps à l'Anses Laboratoire de Fougères

Dans le cadre de la science ouverte, l'Anses Laboratoire de Fougères s'est organisé pour répondre au mouvement mondial d'ouverture des données de la recherche. Le projet a été confié à la responsable du service de documentation scientifique en 2020 qui a proposé des actions sur plusieurs années en s'appuyant sur le réseau des documentalistes de l'Anses et sur l'écosystème national de la science ouverte.

METHODE



RESULTATS

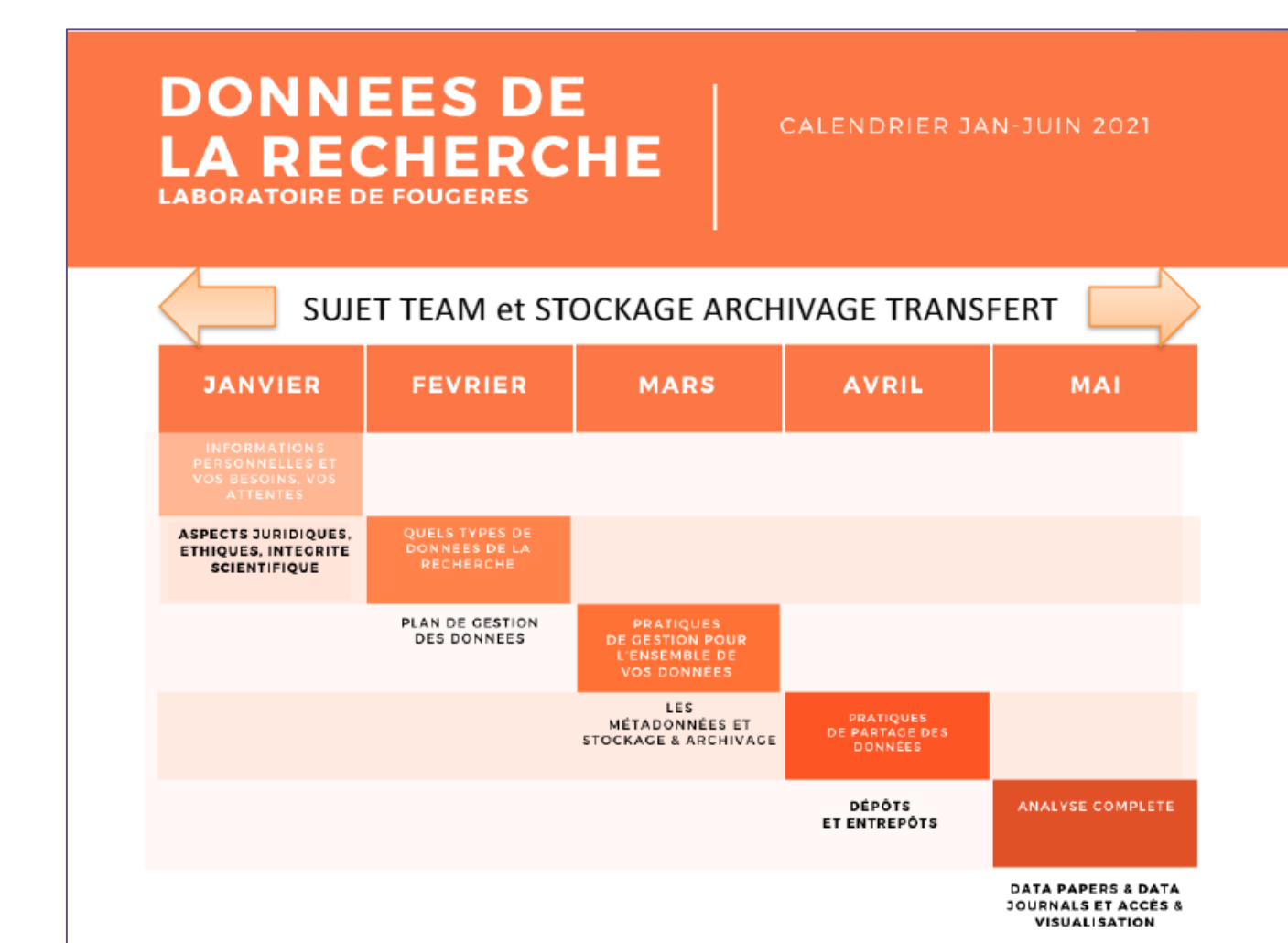
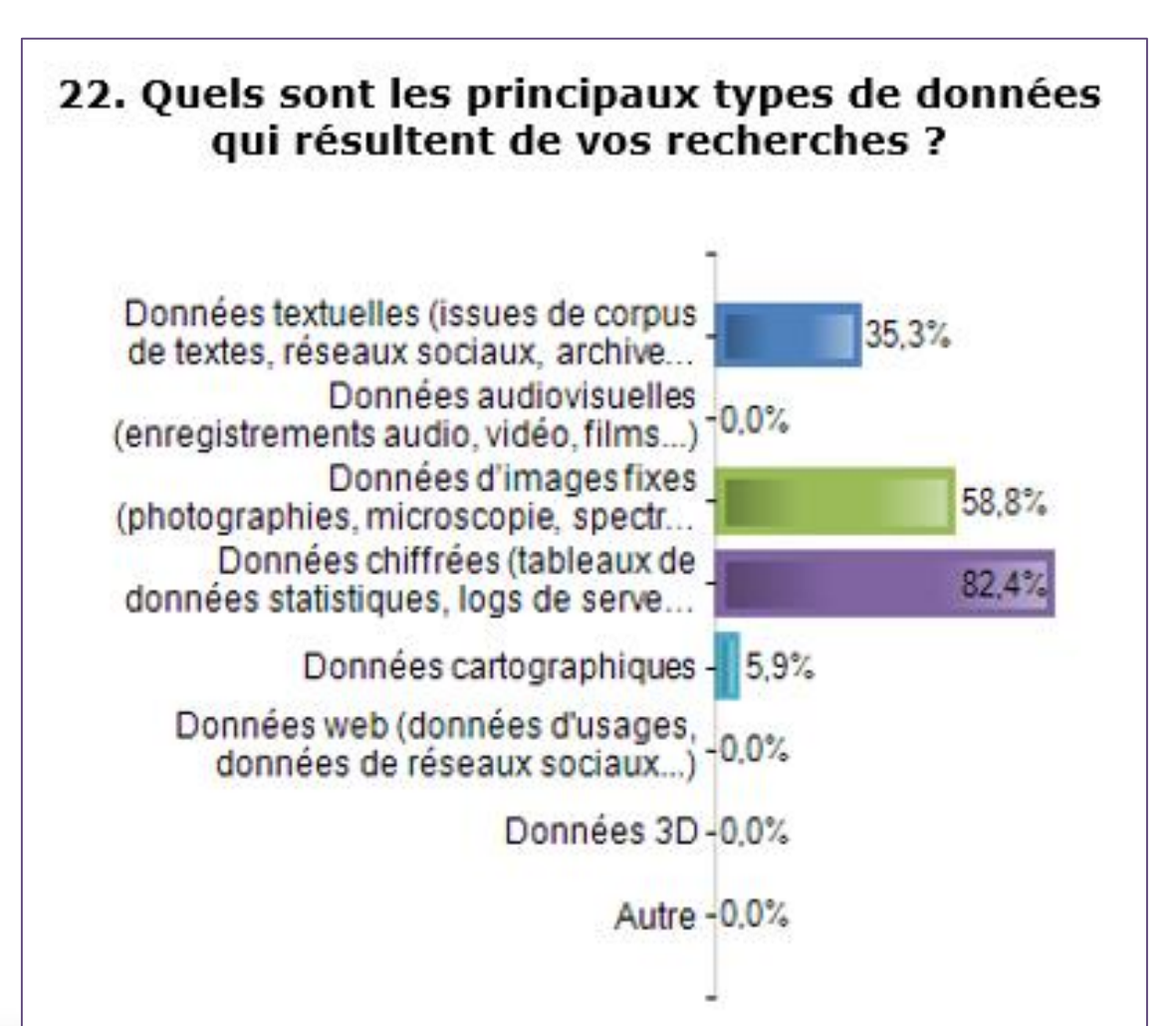
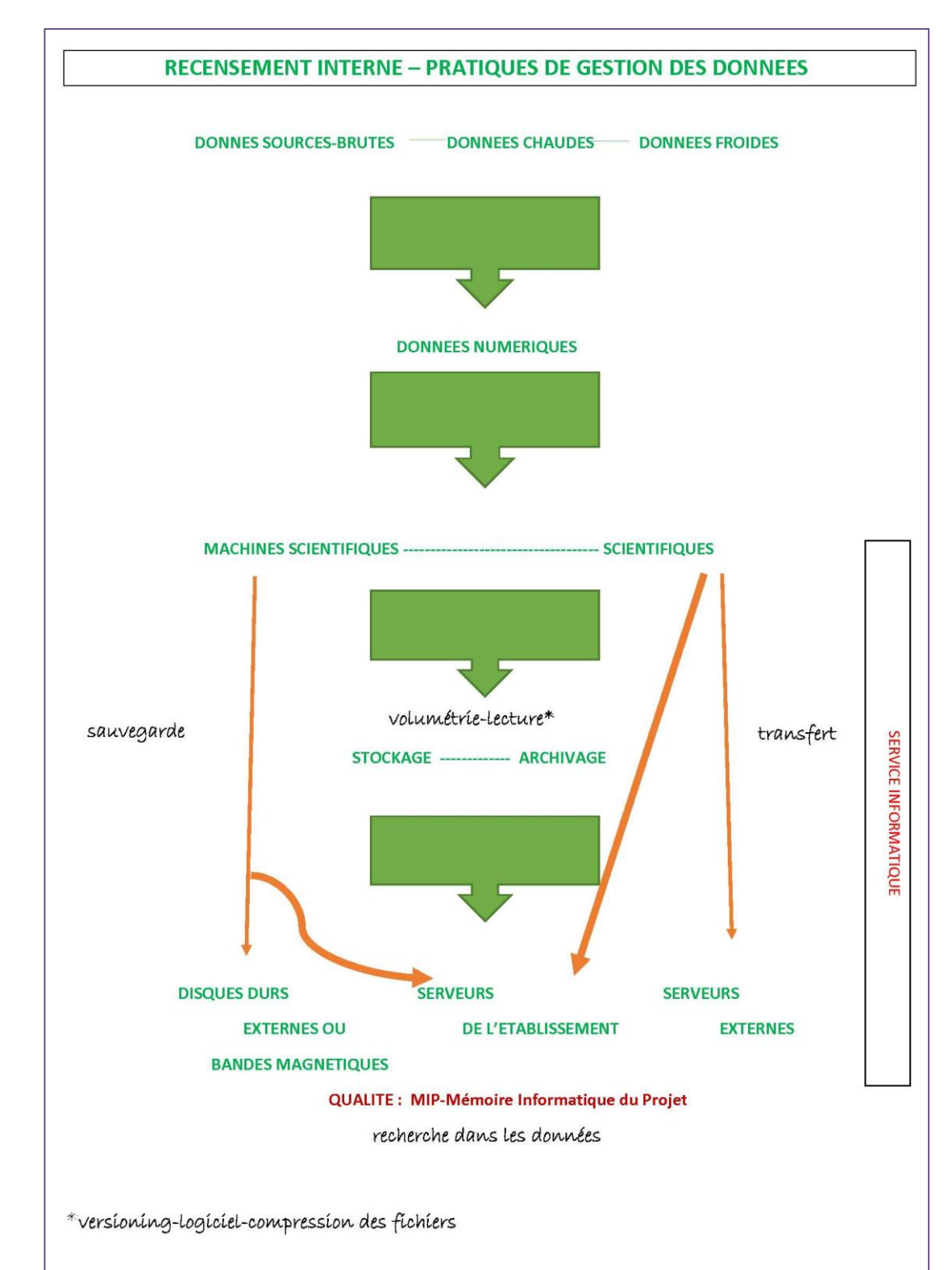
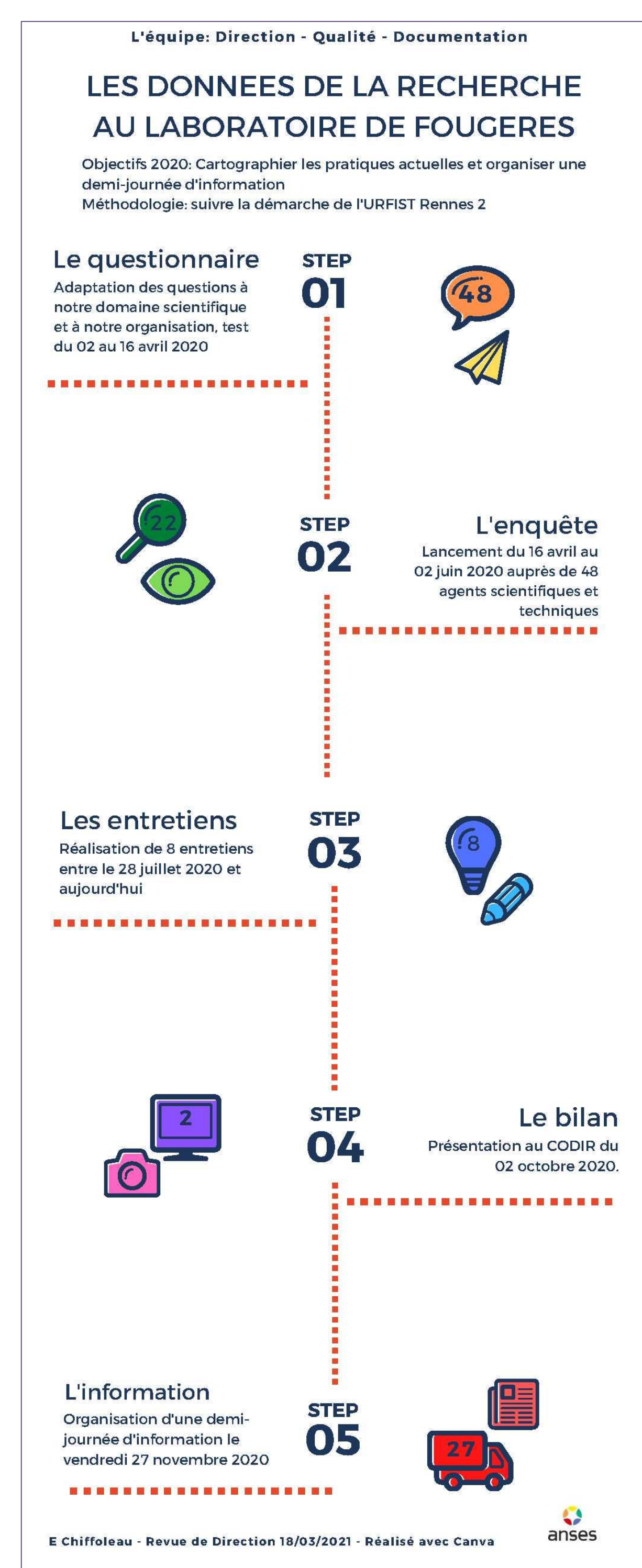


Tableau de bord

Dans le tableau ci-dessous figurent les plans que vous avez créés, ainsi que ceux que vous partagez avec d'autres. Vous pouvez à tout moment les modifier, les partager, les télécharger, en faire une copie ou les supprimer.

Titre du plan	Modèle	Audience	Rôle	Propriétaire	État	Visibilité	Partage	Actions
DMP du projet "Consommation des plumes et des produits dérivés"	ANR - Modèle de PDD (France)	11/03/2022	Lecteur seule	SOMME HOPPELAT	Oui	N/A	Oui	Actions
DMP du projet "Température-responsive Nanoparticules for 'Regulated ..."	ANR - DMP template	09/02/2022	Éditeur	LUDVIC LE HEGADAT	Non	Privé	Oui	Actions
DMP du projet "Température-responsive Nanoparticules for 'Registed ..."	Science Europe - modèle structuré	09/02/2022	Propriétaire	Vous	N/A	N/A	Non	Actions
DMP du projet "Données de la recherche à l'Anses Laboratoire ..."	ANR - Modèle de PDD (France)	03/08/2021	Propriétaire	Vous	N/A	N/A	Oui	Actions
DMP du projet "Test1002021"	Horizon 2020 DMP	14/02/2021	Propriétaire	Vous	N/A	N/A	Non	Actions
DMP du projet "Test"	Horizon 2020 FAIR DMP (France)	12/02/2021	Propriétaire	Vous	N/A	N/A	Non	Actions
DMP du projet "Test 11022021"	ANR - Modèle de PDD (France)	11/02/2021	Propriétaire	Vous	N/A	N/A	Non	Actions
DMP du projet "Test1002021"	ANR - Modèle de PDD (France)	09/11/2020	Propriétaire	Vous	N/A	N/A	Non	Actions
DMP du projet "Etablissement de ..."	ANR - Modèle de PDD (France)	24/06/2020	Copropriétaire	Céline Goubault	Oui	Privé	Oui	Actions

zenodo "fougères laboratory"

Access Right: Open (5)

File Type: PDF (5)

Keywords: 12 Minigels (1), Active Pharmaceutical Ingredient (1), Certificate of Analysis (1)

Found 5 results

December 1, 2017 (ancien) | Journal article | Open Access

Certificates of analysis: a challenge to interpret

Cref-Frogier, Catherine; Bessard, Méline; Fourmond, Marie-Pierre; Hérou, Céline; Perrin-Guyomard, Agnès.

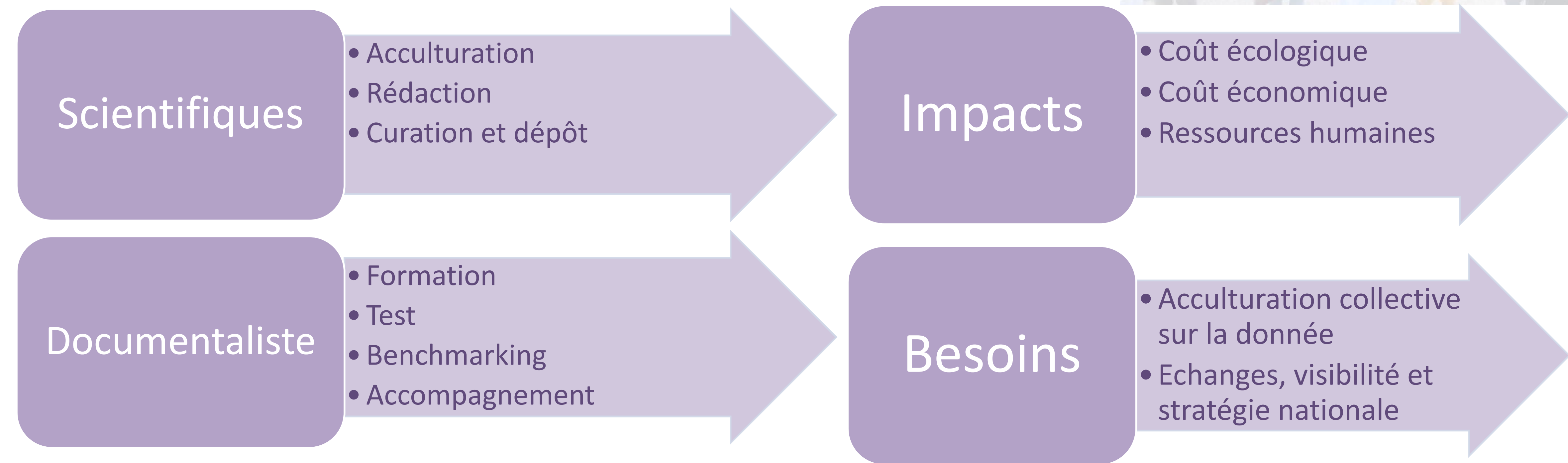
The active pharmaceutical ingredient (API) in a medicinal product is the component that is responsible for the therapeutic effect. The personnel at the ANSES Fougères Laboratory routinely handle medicinal analytical standard and calculate their API content using the certificates of analysis.

Published in *Bioinformatics*, Issue 3, pp. 27-34.

Deliverable D-JRP1-1.6 IMPART WP1 - FINAL RING TRIAL SUMMARY REPORT SELECTIVE ISOLATION, DETECTION AND CHARACTERIZATION OF COLISTIN-RESISTANT ENTEROBACTERIACEAE

Agnès Perrin-Guyomard.

CONCLUSION



NOTRE LABORATOIRE

DIRECTEUR TAHAR AIT ALI

65 agents répartis dans 4 unités

48 scientifiques, techniciens scientifiques

Dépistage des résidus, efficacité et résistance de produits médicaux et toxicologie

Sécurité alimentaire, Médecine vétérinaire, Hygiène des aliments

Activités de recherche, de surveillance, de référence